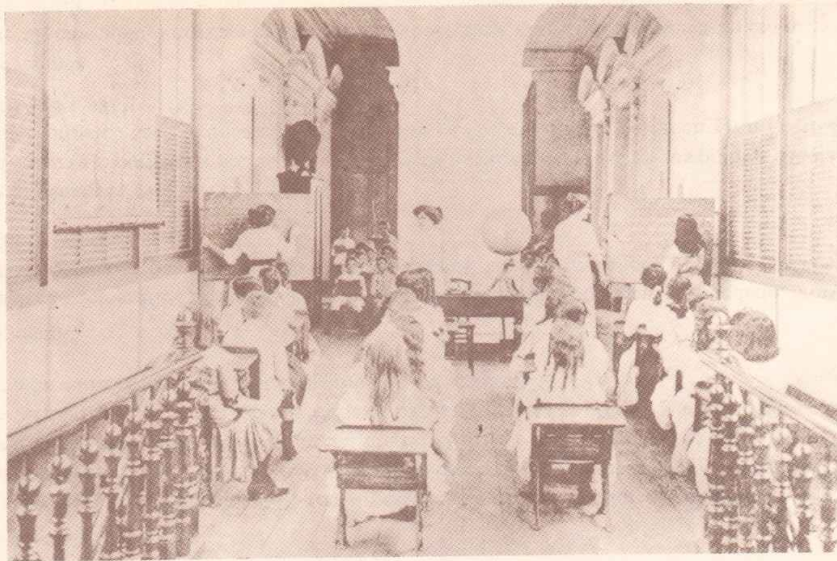




# Centro de Memória



*Memória da Educação na Cidade do Rio de Janeiro*

31/10/91 à 31/03/92

*Museu Histórico Nacional PC@ Marechal Âncora, s/n, Centro*

“Memória da Educação na Cidade do Rio de Janeiro” e uma exposição da Secretaria Municipal de Educação, em convênio com o Museu Histórico Nacional. Ela traz a público, pela primeira vez, o resultado de um trabalho de levantamento parcial do acervo histórico existente nas escolas públicas da rede municipal, realizado pelo Departamento Cultural do Departamento Geral de Ação Comunitária.

A exposição compreende quatro módulos:

#### 1. Educação e Trabalho

O acervo apresenta documentos, fotos, personagens, idéias e valores, que revelam o cotidiano da escola pública da Cidade do Rio de Janeiro. É composto este módulo, por cartões postais originais e fotografias de Augusto Malta, fotógrafo oficial da Prefeitura do Distrito Federal, bem como de livros raros de meados do século XIX, importados de Lisboa e Paris, e livros de visitas às escolas que pontuam pensamentos e reflexões acerca da educação pública, datados do início do século XX.

#### 2 Escola e Sociedade

A seleção fotográfica deste módulo evidencia a relação da escola com a sociedade, através de suas diferentes festas, comemorações cívicas e retratos de patronos. Uma vitrine expõe instrumentos musicais utilizados em desfiles cívicos.

#### 3. Arquitetura e Memória

Este acervo é composto por fotografias e peças remanescentes de artigos prédios escolares que esboçam diferentes projetos arquitetônicos, implementados na Cidade do Rio de Janeiro . no período compreendido entre 1870 e 1940.

#### 4. A Escola Revisitada

Este último módulo marca a preocupação da Secretaria Municipal de Educação em recuperar e preservar o acervo histórico existente nas escolas públicas. É composto por ambientações de época, compreendendo um gabinete de diretor do início do século XX, uma sala de aula e um gabinete dentário, fotografias de Augusto Malta retratando o funeral do Prefeito Pereira passos e outros documentos.

Um quebra-cabeças a ser montado pelos visitantes acrescenta o elemento lúdico à exposição, proporcionando a reconstrução no presente de uma imagem de 1938.

## ESCOLAS QUE PARTICIPARAM COM MATERIAIS NA EXPOSIÇÃO:

- Escola Municipal Tiradentes – Centro
- E.M. Lopes Trovão – Itanhagá
- E.M. Orsina da Fonseca – Tijuca
- E.M. Prudente de Moraes – Tijuca
- E.M. Marechal Hermes – Botafogo
- E.M. Rivadávia Corrêa – Centro
- E.M. Campos Sales – Centro
- E.M. José de Alencar – Laranjeiras
- E.M. Estácio de Sá – Urca
- E.M. Vicente L. Cardoso – Pça. Mauá
- E.M. Pereira Passos – R. Comprido
- E.M. Gonçalves Dias – S. Cristóvão
- E.M. Uruguai – Benfica
- E.M. Júlio de Castilho – Gávea
- E.M. Pierre Janet – Ramos
- E.M. Paraguai – Marechal Hermes
- E.M. Tenente R. Cesar – Sta. Cruz
- E.M. Princesa Isabel – Sta. Cruz
- E.M. Ana Neri – B. Guaratiba
- E.M. Argentina – Vila Isabel
- E.M. Getúlio Vargas – Bangu
- E.M. Rosa da Fonseca – V. Militar
- E.M. Senador Camará – Magalhães Bastos
- E.M. Nicarágua – Realengo